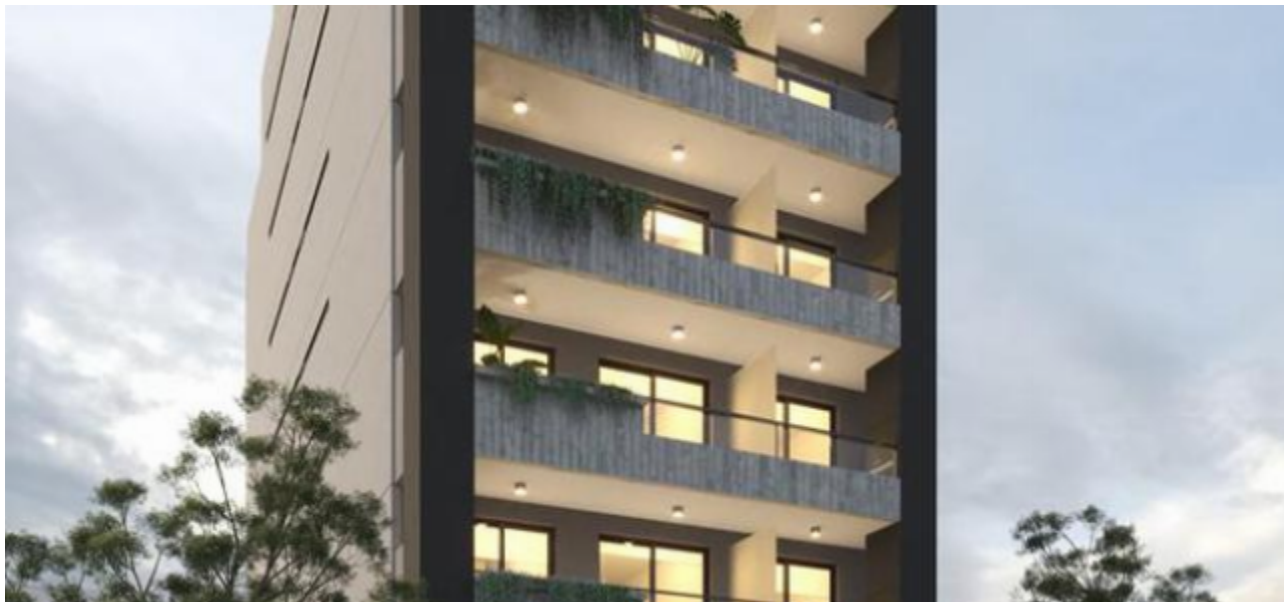




Zapiola 4849, Saavedra

USD 59.200.-



Descripción

Emprendimiento ubicado en barrio de Saavedra! Oportunidad de inversion Ubicacion estrategica proximo a accesos Av Gral Paz y Panamericana. Unidades de 1,2 y 3 ambientes Cocheras cubiertas y descubiertas Apto profesional Entrega Diciembre 2024.

Unidades Disponibles

Unidad	Superficie	Ambientes	Precios
Zapiola al 4800	37.00 M2	1	USD 59200.-
Zapiola al 4800	37.00 M2	1	USD 59200.-
Zapiola al 4800	46.50 M2	2	USD 74400.-
Zapiola al 4800	46.50 M2	2	USD 74400.-
Zapiola al 4800	84.50 M2	3	USD 143650.-

Servicios

- ✓ Agua Corriente
- ✓ Electricidad
- ✓ Parrilla
- ✓ Luminoso
- ✓ Cochera fija cubierta
- ✓ Cloaca
- ✓ Pavimento
- ✓ Apto profesional
- ✓ Agua Caliente Central
- ✓ Cochera fija descubierta
- ✓ Gas Natural
- ✓ Calefacción
- ✓ Preinstalación de A/A
- ✓ Calefacción individual