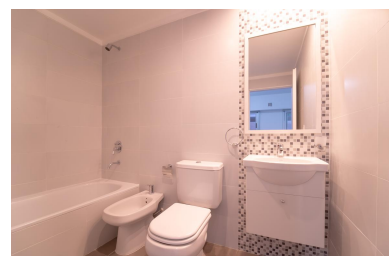
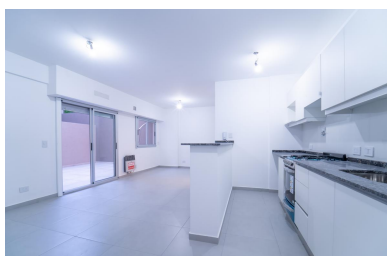
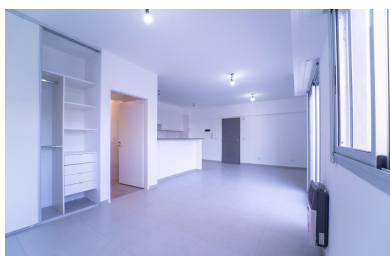
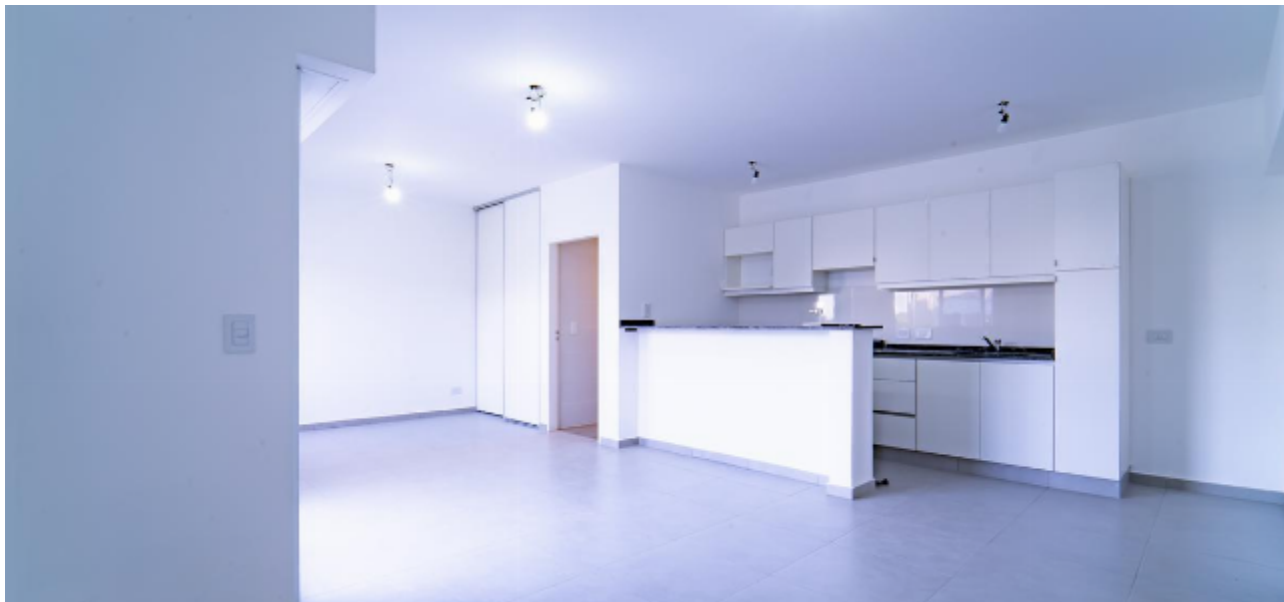


**SUPERI 2900, Coghlan****USD 100.000.-**

Descripción

SUPERI 2900 / ENTRE AV. CONGRESO Y QUESADA / EXCELENTE UBICACIÓN / 4 CUADRAS DEL HOSPITAL PIROVANO / 5 CUADRAS DE ESTACIÓN FFCC MITRE ESTACIÓN COGHLAN / EDIFICIO ESTILO MODERNO DE 4 PISOS A ESTRENAR / DEPARTAMENTO AMPLIO MONOAMBIENTE CON PATIO / PRIMER PISO MUY LUMINOSO / 4 UNIDADES POR PISO / SUPERFICIE CUBIERTA: 35 M2 / SUPERFICIE DESCUBIERTA: 15 M2 / SUPERFICIE TOTAL: 50 M2 / AMPLIO DORMITORIO CON PLACARE E INTERIORES / BAÑO COMPLETO / COCINA INTEGRADA CON MESADA DE GRANITO, MUEBLES EN ALTOS Y BAJOS, COCINA DE ACERO INOXIDABLE MARCA ELECTROLUX CON HORNO A GAS NATURAL / CONEXIÓN PARA LAVARROPAS / PRE-INSTALACIÓN DE AIRE ACONDICIONADO EN EL AMBIENTE / CALEFACCIÓN POR TIRO BALANCEADO / AGUA CALIENTE CENTRAL / EDIFICIO CON TERMOTANQUES DE RÁPIDA RECUPERACIÓN / VENTANAS Y VENTANAL DE ALUMINIO ANODIZADO / EXPENSAS \$3800 - C.U.C.I.C.B.A. - Matrícula N° 597 - Nota importante: Toda la información y medidas provistas son aproximadas, deberán ratificarse con la documentación pertinente y no compromete contractualmente a nuestra empresa. Los gastos (expensas, ABL) expresados refieren a la última información recabada y deberán confirmarse. Fotografías no vinculantes ni contractuales.

Servicios

- ✓ Agua Corriente
- ✓ Electricidad

- ✓ Cloaca
- ✓ Pavimento

- ✓ Gas Natural
- ✓ Cocina

CIVILE PROPIEDADES

Oficina Central, **Av. Ricardo Balbín 3327 CABA**

Email de contacto: ventas@civilepropiedades.com.ar

Teléfonos: **011 4542-2600 / 011 4542-6727 / 011 4541-4000**

Horarios: **Lunes a Viernes: 9:30 a 18hs - Sábados : 10 a 12:30hs**

✔ Living comedor

✔ Apto profesional

✔ Lavadero

✔ Patio

✔ Preinstalación de A/A

✔ Agua Caliente Central

✔ Calefacción

✔ Luminoso