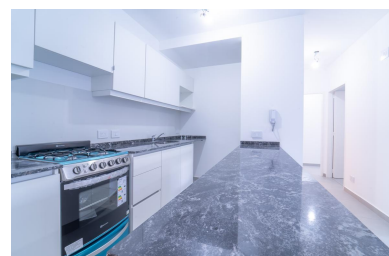
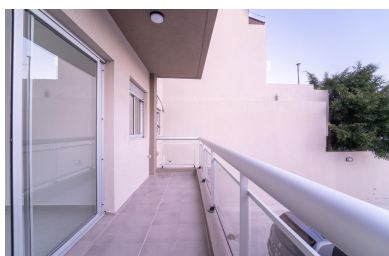




SUPERI 2900, Coghlan

USD 170.000.-

Descripción

Departamento de 3 ambientes, espacio moderno y de diseño cuidado. Primer piso al contrafrente. Orientación: Oeste. La unidad cuenta con cochera descubierta fija. Luminoso living comedor con cocina integrada al ambiente. Cocina de acero inoxidable marca Electrolux con gas natural, equipamiento completo enchapado en melamina blanca. Mesada de granito con bacha de acero inoxidable, y grifería monocomando. Agua caliente central. Conexión para lavarropas bajo mesada. Dormitorio principal con conexión para aire acondicionado, tiro balanceado instalado y amplio placard con interiores. Baño completo en suite. Segundo dormitorio con placard con interiores y conexión para aire acondicionado y tiro balanceado. Baño completo con bañera, vanitory y accesorios de primera marca. Luminoso balcón al contrafrente. Ventanas y ventanal del LC de aluminio anodizado. Ingreso de luz, aire y sol en forma directa a toda la unidad. Bajas expensas, sin encargado, actual \$ 7400 (incluye Aysa y cochera) Superficie total: 62.20 m2/ Superficie cubierta: 56.30 m2/ Superficie descubierta: 5.90 m2 Medios de transporte cercanos: 19- 41- 169-179 Estación Coghlan FFCC Mitre. - C.U.C.I.C.B.A. - Matrícula N° 597 - Nota importante: Toda la información y medidas provistas son aproximadas, deberán ratificarse con la documentación pertinente y no compromete contractualmente a nuestra empresa. Los gastos (expensas, ABL) expresados refieren a la última información recabada y deberán confirmarse. Fotografías no vinculantes ni contractuales.

Servicios

✔ Agua Corriente

✔ Cloaca

✔ Gas Natural

CIVILE PROPIEDADES

Oficina Central, Av. Ricardo Balbín 3327 CABA

Email de contacto: ventas@civilepropiedades.com.ar

Teléfonos: **011 4542-2600 / 011 4542-6727 / 011 4541-4000**

Horarios: **Lunes a Viernes: 9:30 a 18hs - Sábados : 10 a 12:30hs**

- ✔ Electricidad
- ✔ Cocina
- ✔ Calefacción
- ✔ Luminoso
- ✔ Cochera fija descubierta
- ✔ Pavimento
- ✔ Suite
- ✔ Apto profesional
- ✔ Lavadero
- ✔ Balcón
- ✔ Living comedor
- ✔ Preinstalación de A/A
- ✔ Agua Caliente Central