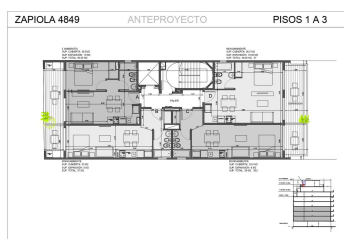
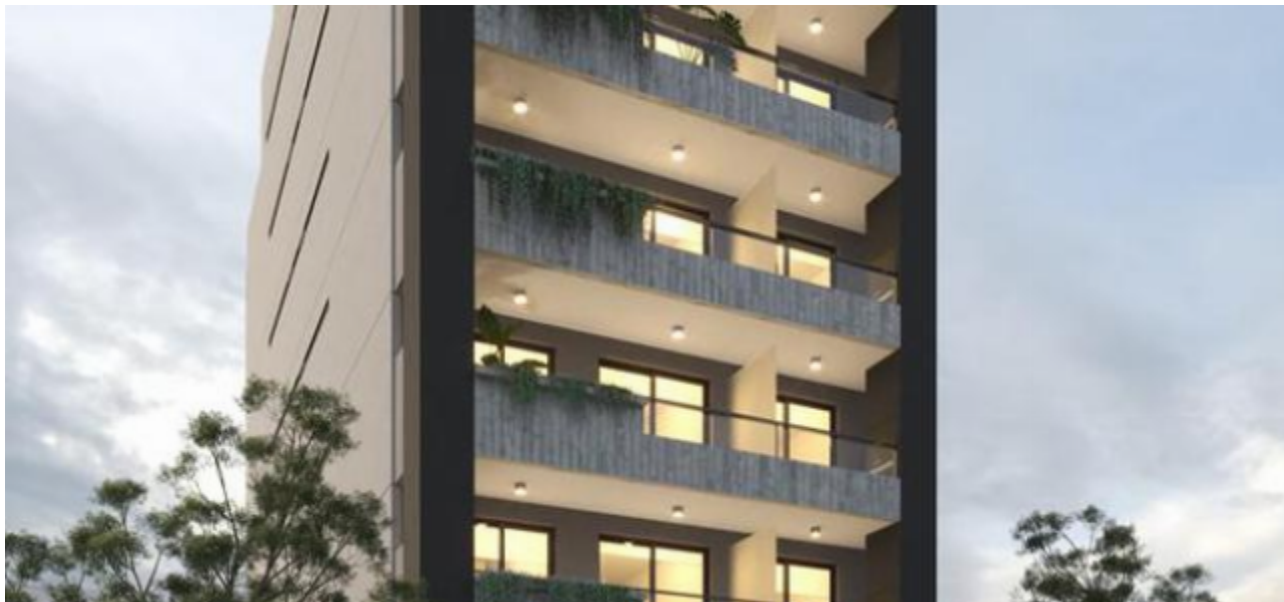




Zapiola al 4800, Saavedra

USD 75.200.-



CIVILE
PROPIEDADES

Descripción

Emprendimiento ubicado en Zapiola 4849, barrio de Saavedra. Ubicado proximo a accesos Av Gral Paz y Panamericana. Monoambiente divisible al contrafrente con balcon. Cocina incorporada con muebles altos y bajo mesada. Conexion para lavarropas. Orientacion Oeste. Muy Luminoso Apto Profesional Superficie cubierta 36.50m2 + sup.desc 10.50m2= superficie total 47m2. Baño completo. Pre instalacion para Aire acondicionado. Agua caliente central y calefaccion individual. Bajas expensas - C.U.C.I.C.B.A. - Matricula N° 597 - Nota importante: Toda la información y medidas provistas son aproximadas, deberán ratificarse con la documentación pertinente y no compromete contractualmente a nuestra empresa. Los gastos (expensas, ABL) expresados refieren a la última información recabada y deberán confirmarse. Fotografías no vinculantes ni contractuales.

Servicios

- ✓ Agua Corriente
- ✓ Cloaca
- ✓ Gas Natural
- ✓ Electricidad
- ✓ Pavimento
- ✓ Balcón
- ✓ Cocina
- ✓ Lavadero
- ✓ Living comedor
- ✓ Apto profesional
- ✓ Preinstalación de A/A
- ✓ En construcción

CIVILE PROPIEDADES

Oficina Central, Av. Ricardo Balbín 3327 CABA

Email de contacto: ventas@civilepropiedades.com.ar

Teléfonos: 011 4542-2600 / 011 4542-6727 / 011 4541-4000

Horarios: **Lunes a Viernes: 9:30 a 18hs - Sábados : 10 a 12:30hs**

✔ Luminoso

✔ Agua Caliente Central

✔ Calefacción individual