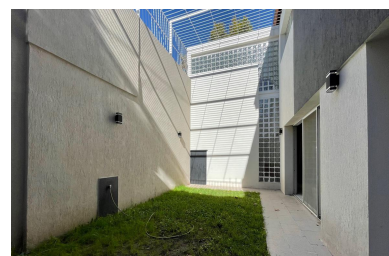
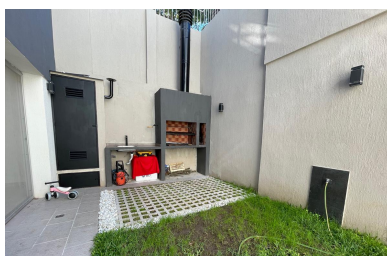


**CORREA 4600, Saavedra****USD 360.000.-**

## Descripción

CORREA 4600 / ENTRE MILLER Y LUGONES / EXCELENTE UBICACIÓN / LOTE DE 8.66 X 17 / A DOS CUADRAS DEL PARQUE SARMIENTO / 6 CUADRAS DE GRAL. PAZ / CASA 3 AMBIENTES REFORMADA A NUEVO / POSIBILIDAD DE AMPLIACION / SUPERFICIE TOTAL: 225 M2 / SUPERFICIE CUBIERTA: 143 M2 / SUPERFICIE DESCUBIERTA TOTAL: 82 M2 (JARDÍN- PATIO-TERRAZA) / PLANTA BAJA: PORTÓN / JARDÍN / AMPLIA Y ESPACIOSA COCHERA DE 25 M2 APROX/ ESPACIO BAULERA / INGRESO A LA CASA / TOILETTE / EXCELENTES MUEBLES DE COCINA CON HORNO ELECTRICO INTEGRADA AL LUMINOSO Y AMPLIO LIVING COMEDOR / DOBLES VENTANALES CON VIDRIO DOBLE Y MOSQUITEROS CON SALIDA AL PATIO DE 32 M2 CON PARRILLA, ESPACIO DE GUARDADO Y LAVADO Y ESPACIO VERDE / LAVADERO SEPARADO / PLANTA ALTA: ESCALERAS DE MADERA / HALL DISTRIBUIDOR CON PISOS FLOTANTES / AMPLIO DORMITORIO PRINCIPAL DE 4 X 3 / VESTIDOR APARTE CON AMPLIOS ESPACIOS DE GUARDADO Y BAÑO EN SUITE / SEGUNDO DORMITORIO DE 3 X 3 CON AMPLIOS PLACARES / BAÑO COMPLETO / SALIDA A LA TERRAZA / TERRAZA DE 25 M2 / POSIBILIDAD DE SEGUIR CONSTRUYENDO - C.U.C.I.C.B.A. - Matricula N° 597 - Nota importante: Toda la información y medidas provistas son aproximadas, deberán ratificarse con la documentación pertinente y no compromete contractualmente a nuestra empresa. Los gastos (expensas, ABL) expresados refieren a la última información recabada y deberán confirmarse. Fotografías no vinculantes ni contractuales.

## Servicios

✔ Agua Corriente

✔ Cloaca

✔ Gas Natural

**CIVILE PROPIEDADES**

Oficina Central, **Av. Ricardo Balbín 3327 CABA**

Email de contacto: [ventas@civilepropiedades.com.ar](mailto:ventas@civilepropiedades.com.ar)

Teléfonos: **011 4542-2600 / 011 4542-6727 / 011 4541-4000**

Horarios: **Lunes a Viernes: 9:30 a 18hs - Sábados : 10 a 12:30hs**

---

- ✔ Electricidad
- ✔ Cocina
- ✔ Living comedor
- ✔ Toilete
- ✔ Parrilla
- ✔ Agua caliente individual
- ✔ Pavimento
- ✔ Suite
- ✔ Patio
- ✔ Vestidor
- ✔ Luminoso
- ✔ Baulera
- ✔ Jardín
- ✔ Terraza
- ✔ Calefacción
- ✔ Cochera fija cubierta