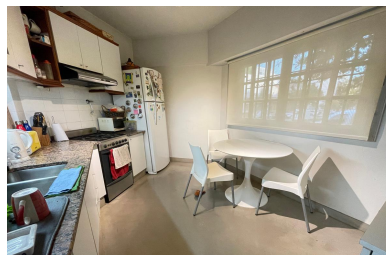
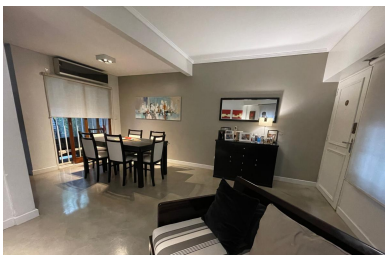


**Roque Perez 3300, Saavedra****USD 279.000.-**

Descripción

ROQUE PEREZ 3300 / EXCELENTE UBICACIÓN / ENTRE MANUELA PEDRAZA Y JUANA AZURDUY / SEIS CUADRAS DEL PARQUE SAAVEDRA / LUMINOSO ESTILO DÚPLEX / COCHERA / PATIO CON PARRILLA / LUMINOSO Y AMPLIO LIVING COMEDOR CON PISOS DE CEMENTO ALISADO / COCINA SEPARADA / TOILETE / LAVADERO EN PLANTA BAJA / PLANTA ALTA: DORMITORIO PRINCIPAL CON PISOS FLOTANTES , VESTIDOR Y BAÑO EN SUITE / DORMITORIO CON PLACARD - BAULERA Y PISOS FLOTANTES / SEGUNDO DORMITORIO CON ESPACIOS DE GUARDADO- BAULERA Y PISOS FLOTANTES / SUPERFICIE TOTAL: 138 M2 / PLANTA BAJA : SUPERFICIE TOTAL: 70 M2 / SUPERFICIE CUBIERTA: 48 M2 / SUPERFICIE SEMICUBIERTA: 13 M2 / SUPERFICIE DESCUBIERTA: 9 M2 / PLANTA ALTA: SUPERFICIE TOTAL : 68 M2 / SUPERFICIE CUBIERTA: 65 M2 / SUPERFICIE DESCUBIERTA: 3 M2 / SERVICIOS INDIVIDUALES - C.U.C.I.C.B.A. - Matrícula N° 597 - Nota importante: Toda la información y medidas provistas son aproximadas, deberán ratificarse con la documentación pertinente y no compromete contractualmente a nuestra empresa. Los gastos (expensas, ABL) expresados refieren a la última información recabada y deberán confirmarse. Fotografías no vinculantes ni contractuales.

Servicios

- ✓ Agua Corriente
- ✓ Electricidad
- ✓ Baulera
- ✓ Cloaca
- ✓ Pavimento
- ✓ Cocina
- ✓ Gas Natural
- ✓ Balcón
- ✓ Suite

CIVILE PROPIEDADES

Oficina Central, Av. Ricardo Balbín 3327 CABA

Email de contacto: ventas@civilepropiedades.com.ar

Teléfonos: **011 4542-2600 / 011 4542-6727 / 011 4541-4000**

Horarios: **Lunes a Viernes: 9:30 a 18hs - Sábados : 10 a 12:30hs**

- ✔ Lavadero
- ✔ Toilete
- ✔ Parrilla
- ✔ Cochera fija cubierta
- ✔ Living comedor
- ✔ Aire Acondicionado individual
- ✔ Luminoso
- ✔ Agua caliente individual
- ✔ Patio
- ✔ Calefacción
- ✔ Lavadero