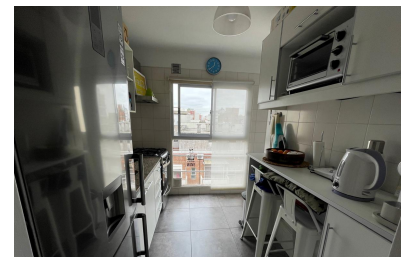
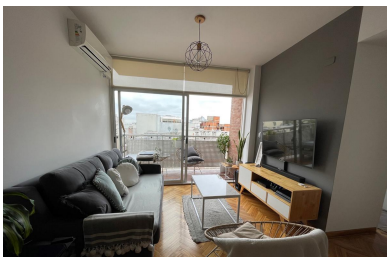


**CRISOLOGO LARRALDE al 3700, Saavedra****USD 140.000.-**

## Descripción

CRISOLOGO LARRALDE 3700 / ENTRE MELIÁN Y WASHINGTON / EXCELENTE DEPARTAMENTO DOS AMBIENTES EN VENTA / LUMINOSO / IMPECABLE PARA ENTRAR A VIVIR / SEPTIMO PISO CON BALCÓN / 5 CUADRAS ESTACIÓN FFCC MITRE / A 3 CUADRAS DEL PARQUE SAAVEDRA / EDIFICIO EN TORRE DE CATEGORÍA CON SUM- PARRILLA, GIMNASIO- ESPACIOS VERDES – GARITA DE SEGURIDAD / SUPERFICIE TOTAL: 46.82 M2 / SUPERFICIE CUBIERTA: 43.82 M2 / SUPERFICIE DESCUBIERTA: 3 M2 / CALDERA DUAL INDEPENDIENTE PARA CALEFACCION POR LOSA RADIANTE Y AGUA / LUMINOSO LIVING COMEDOR / COCINA SEPARADA CON MUEBLES EN ALTOS Y BAJOS – COCINA Y CAMPANA DE ACERO INOXIDABLE / LAVADERO CON ESPACIO PARA TENDER / TOILETTE / DORMITORIO CON BAÑO COMPLETO EN SUITE / PUERTA BLINDADA / TERRAZA DE USO COMÚN / EXPENSAS ACTUALES \$ 10.000 - C.U.C.I.C.B.A. - Matrícula N° 597 - Nota importante: Toda la información y medidas provistas son aproximadas, deberán ratificarse con la documentación pertinente y no compromete contractualmente a nuestra empresa. Los gastos (expensas, ABL) expresados refieren a la última información recabada y deberán confirmarse. Fotografías no vinculantes ni contractuales.

## Servicios

- ✓ Agua Corriente
- ✓ Electricidad
- ✓ Cocina
- ✓ Cloaca
- ✓ Pavimento
- ✓ Suite
- ✓ Gas Natural
- ✓ Balcón
- ✓ Living comedor

**CIVILE PROPIEDADES**

Oficina Central, **Av. Ricardo Balbín 3327 CABA**

Email de contacto: [ventas@civilepropiedades.com.ar](mailto:ventas@civilepropiedades.com.ar)

Teléfonos: **011 4542-2600 / 011 4542-6727 / 011 4541-4000**

Horarios: **Lunes a Viernes: 9:30 a 18hs - Sábados : 10 a 12:30hs**

---

- ✔ Toilette
- ✔ Parrilla
- ✔ Pileta
- ✔ Seguridad 24Hs
- ✔ Calefaccion por Losa
- ✔ Aire Acondicionado individual
- ✔ SUM
- ✔ Luminoso
- ✔ Agua caliente individual
- ✔ Amenities
- ✔ Gimnasio
- ✔ Seguridad
- ✔ Lavadero
- ✔ Encargado