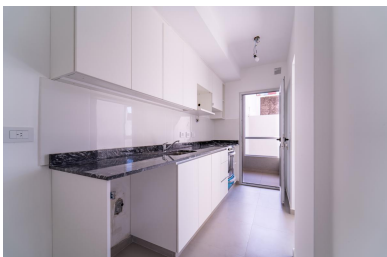




Manuela Pedraza 3700, Saavedra

USD 110.000.-

Descripción

Generoso SEMIPISO a ESTRENAR de dos ambientes! Ubicado en la calle Manuela Pedraza al 3700, entre Melián y Washington. A pasos de Avenida Ricardo Balbín. Excelente oportunidad de inversión! El inmueble se encuentra ubicado en el cuarto piso, al contrafrente, con orientación Noreste. Muy luminoso! Amplio living comedor con pisos porcelanato, gran ventanal, tiro balanceado y pre instalación para Aire Acondicionado. Cocina independiente con muebles altos y bajo mesada, artefacto de cocina a gas. Bacha de Acero y Monocomando. Salida a extensión semicubierta. Agua caliente central. Lavadero incorporado. Dormitorio con pisos porcelanato y amplio placard con interiores. Pre instalación para aire acondicionado. Ventanal con persiana. Baño completo con accesorios. Edificio Apto Profesional! Superficie total: 43.58 m2. Superficie cubierta: 41.34 m2. Superficie semicubierta: 2.24 m2. Expensas \$ 80.000 (MAYO 2024). Medios de transporte cercanos: 19, 29, 67, 71, 76, 130. Estación Saavedra FFCC Mitre. APTO para personas con movilidad reducida - C.U.C.I.C.B.A. - Matrícula N° 597 - Nota importante: Toda la información y medidas provistas son aproximadas, deberán ratificarse con la documentación pertinente y no compromete contractualmente a nuestra empresa. Los gastos (expensas, ABL) expresados refieren a la última información recabada y deberán confirmarse. Fotografías no vinculantes ni contractuales - C.U.C.I.C.B.A. - Matrícula N° 597 - Nota importante: Toda la información y medidas provistas son aproximadas, deberán ratificarse con la documentación pertinente y no compromete contractualmente a nuestra empresa. Los gastos (expensas, ABL) expresados refieren a la última información recabada y deberán confirmarse. Fotografías no vinculantes ni contractuales.

Servicios

- ✓ Agua Corriente
- ✓ Electricidad
- ✓ Lavadero
- ✓ Apto profesional
- ✓ Cloaca
- ✓ Pavimento
- ✓ Living comedor
- ✓ Lavadero
- ✓ Gas Natural
- ✓ Cocina
- ✓ Calefacción
- ✓ Agua Caliente Central