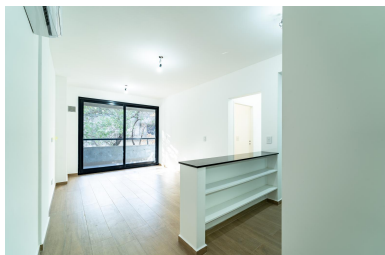


**SUPERI 3200 , Coghlan****USD 130.000.-**

## Descripción

Hermoso departamento de dos ambientes a estrenar! A una cuadra de Av. Balbín. A siete cuadras del Parque Saavedra. A dos cuadras de Av. Congreso. Sobre calle Superi al 3200. Entre Avenida Ricardo Balbín y Tamborini. Medios de transporte cercanos: 67-76-19. Ubicado en el PRIMER PISO al frente, con orientación Este, muy luminoso! Living comedor con pisos porcelanato símil madera, aire acondicionado frío/calor, portero visor. Con salida a balcón. Cocina incorporada con muebles altos y bajo mesada, artefacto de cocina a gas y extractor de primera línea. Agua caliente central. Barra desayunadora con espacio de guardado. Bacha de acero y Monocomando. Lavadero incorporado. Cómodo dormitorio con pisos porcelanato símil madera, pre instalación para aire acondicionado, placard con interiores. Baño completo con accesorios. Superficie total: 46.52 m2 / Superficie cubierta: 38.33 m2 / Superficie descubierta: 8.19 m2. Edificio moderno sin encargado! Expensas \$ 38.000.- APROX. (MAYO 2024). Apto profesional. SUM en el último piso. APTO para personas con movilidad reducida - NO APTO CREDITO BANCARIO C.U.C.I.C.B.A. - Matricula N° 597 - Nota importante: Toda la información y medidas provistas son aproximadas, deberán ratificarse con la documentación pertinente y no compromete contractualmente a nuestra empresa. Los gastos (expensas, ABL) expresados refieren a la última información recabada y deberán confirmarse. Fotografías no vinculantes ni contractuales. - C.U.C.I.C.B.A. - Matricula N° 597 - Nota importante: Toda la información y medidas provistas son aproximadas, deberán ratificarse con la documentación pertinente y no compromete contractualmente a nuestra empresa. Los gastos (expensas, ABL) expresados refieren a la última información recabada y deberán confirmarse. Fotografías no vinculantes ni contractuales.

## Servicios

- ✓ Agua Corriente
- ✓ Electricidad
- ✓ Cocina
- ✓ Aire Acondicionado individual
- ✓ Apto profesional
- ✓ Agua Caliente Central
- ✓ Cloaca
- ✓ Pavimento
- ✓ Comedor
- ✓ SUM
- ✓ Escritorio
- ✓ Gas Natural
- ✓ Balcón
- ✓ Living comedor
- ✓ Apto mascotas
- ✓ Luminoso